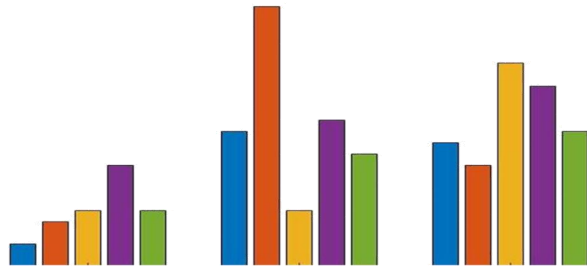




برنامج الاحصاء الحيوي الزراعي وتحليل البيانات
Agro-Biostatistics and Data Analysis Program



المنسق العام
أ.د/ نحيف ابراهيم محمد
موبايل: 01117835825



فرص العمل



البرنامج يؤهّل الخريج للعمل في المجالات الآتية:-

- فرصة تعيين المعيد من الاوائل أسوة بباقي التخصصات.
- مراكز تحليل البيانات
- هيئات الارصاد الجوية
- مراكز معلومات تغير المناخ والطاقة المتجددة.
- هيئات الحجر الزراعي بالمواني والمطارات
- مراكز البحوث الزراعية والمركز القومي للبحوث ومركز بحوث الصحراء
- شركات انتاج البذور والتقاوى
- مراكز دعم واتخاذ القرارات فى المصالح الحكومية
- شركات التصدير والاستيراد
- البنوك الزراعية
- التسويق الإلكتروني للمنتجات الزراعية
- البرمجة الخطية .
- جودة وسلامة الأغذية بمصانع المنتجات الزراعية
- هيئات التموين والرقابة على الأسواق وتحليل احتياجاتها
- جهاز شئون حماية البيئة
- اعمال البورصة على المستوي المحلي والعالمى .
- مراقب جودة في شركات الاستثمار الزراعي.





نظام الدراسة



- يقوم الطالب بدراسة 144 ساعة معتمدة.
- لغة الدراسة في البرنامج هي اللغة الإنجليزية في جميع مستويات الدراسة
- يمنح البرنامج درجة البكالوريوس في مجال الإحصاء الحيوى الزراعى وتحليل البيانات
- الساعات المعتمدة موزعة على اربعة مستويات دراسية تتضمن 8 فصول دراسية على الأقل.
- يوجد تدريب صيفى داخل معامل ومزارع الكلية للطلاب الناجحين فى المستوى الثانى لمدة 4 أسابيع.
- يوجد تدريب صيفى للطلاب الناجحين فى المستوى الثالث فى الجهات ذات الصلة خارج الكلية مثل:
 - هيئات ومكاتب الحجر الزراعى بالموانى والمطارات المصرية
 - مراكز البحوث الزراعية
 - مراكز التنبؤ بالارصاد الجوية
 - جهاز تحسين وحماية البيئة
 - مراكز الإستشعار عن بعد
 - هيئة علوم البحار والمصايد
 - معهد الإحصاء بجامعة القاهرة
 - العديد من الهيئات والوزارات الأخرى



إعلان هام



تعلن جامعة سوهاج عن بدء الدراسة ببرنامج الإحصاء الحيوى الزراعى وتحليل البيانات.

برنامج مميز باللغة الإنجليزية يعمل وفق نظام الساعات المعتمدة. بدءا من العام الدراسي 2023/2022م

قواعد الالتحاق بالبرنامج

يقبل البرنامج الطلاب الحاصلين على الثانوية العامة والمقبولين بكلية الزراعة من خلال مكتب التنسيق

يقبل الطلاب المحولين من الكليات المناظرة بالمستوى الأول

يقبل البرنامج المحولين من الكليات الغير مناظرة بالمستوى الاول بشعبتيها العلوم والرياضيات

يقبل البرنامج الطلاب المقيدون بالمستوى الثانى بالبرامج ذات الدراسة باللغة الإنجليزية بكليات الزراعة مع عمل

مقاصة لمقررات المستوى الأول

يقبل الطلاب المصريين الحاصلين على الثانوية العامة من دول اخرى بعد معادلتها من المجلس الأعلى للجامعات

اهداف ومميزات البرنامج

اعداد كوادر علمية تطبيقية قادرة على الانخراط في سوق العمل المحلية والعربية والدولية ولها القدرة علي العطاء والتطوير وتلبي الحاجة الملحة لسوق العمل في هذا التخصص وذلك من خلال اكساب الطالب المهارات الفنية والتطبيقية في :
✓ تصميم قواعد البيانات .

✓ استخدام البرامج الحديثة في التحليل الاحصائي .
✓ تحديثاً وكتابة.

✓ التسويق الالكتروني للمنتجات الزراعية Electronic Marketing

✓ الدمج بين تطبيقات الحاسب الالى في مجال الانتاج والتصنيع والتسويق

✓ تربية النبات والحيوان وانتاج السلالات الجديدة ذات الانتاج العالمي

✓ تحليل وتفسير بيانات الارصاد الجوي و التنبؤ بالاحتياجات المناخية في الانتاج الزراعي.

✓ تطبيق التكنولوجيا الرقمية Digital technology في اساليب الانتاج الزراعي المختلفة.

✓ يتيح فرصة للطلاب إكتساب لغة اجنبية ثانية (اختيارى) مثل اللغة الألمانية او الفرنسية.