

اساسيات إنتاج الدواجن
الأستاذ الدكتور
طلعت مصطفى الشيخ

تمرينات

العملى مارس ٢٠٢٠

• التمرينات

• التصنيف

• التمرين الأول: أمامك صور للأنواع القياسية المختلفة وبعض أصنافها دقق ملاحظتك عليها من حيث: شكل الجسم – شكل العرف – لون الريش – لون شحمة الأذن – لون قصبه الرجل – عدد الأصابع - وجود ريش على قصبه الرجل – وجود خصلة من الريش على الرأس – وجود لحيه من عدمه – لون قشرة البيض.

• يقوم الطالب بكتابة نوعين من كل قسم وسلالتين من الدجاج المحلى وسلالة لانتاج البيض واخرى لإنتاج اللحم وذكر المواصفات السابقة لها.

- التمرين الثاني: قارن في جدول بين الأنواع ثنائية الغرض والأنواع المتخصصة في إنتاج البيض من حيث الصفات الإنتاجية والشكلية. التمرين الثاني: قارن في جدول بين الأنواع ثنائية الغرض والأنواع المتخصصة في إنتاج البيض من حيث الصفات الإنتاجية والشكلية.

- التمرين الثالث: اذكر ثلاثة من كل من :- سلالات متخصصة في إنتاج البيض – سلالات متخصصة في إنتاج اللحم – الدجاج المحلي – أنواع قياسية لإنتاج البيض – أنواع قياسية ثنائية الغرض – أنواع قياسية للزينة وذلك في جدول موضحاً به بعض الصفات الشكلية والإنتاجية كما يلي:-

النوع أو السلالة	شكل الجسم	وزن الجسم	شكل العرف	عدد البيض
أنواع قياسية ثنائية الغرض				
أنواع قياسية للزينة				
سلالات إنتاج اللحم				
سلالات إنتاج البيض				
الدجاج المحلى				

• التمرين الرابع

- : وضح برسم كروكى التصنيف العلمى لكل من:- الدجاج – البط – الرومى – السمان – الإوز – الأرانب.

• التمرين الخامس

- وضح فى جدول الصفات الإنتاجية والشكلية لدجاج قسم البحر الأبيض المتوسط والقسم الأمريكى والقسم الإنجليزى والقسم الآسيوى.





Buff Rocks



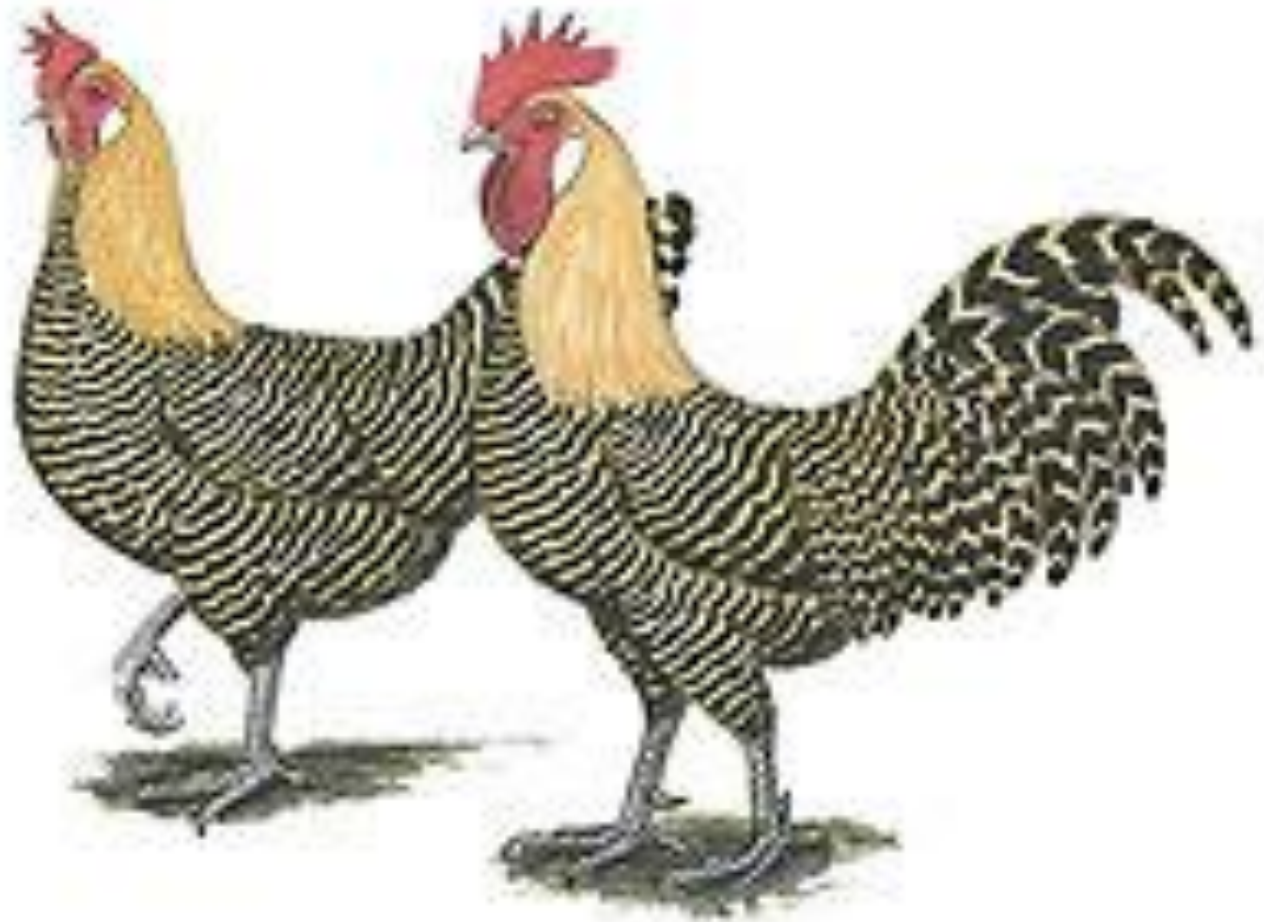
White Jersey Giants



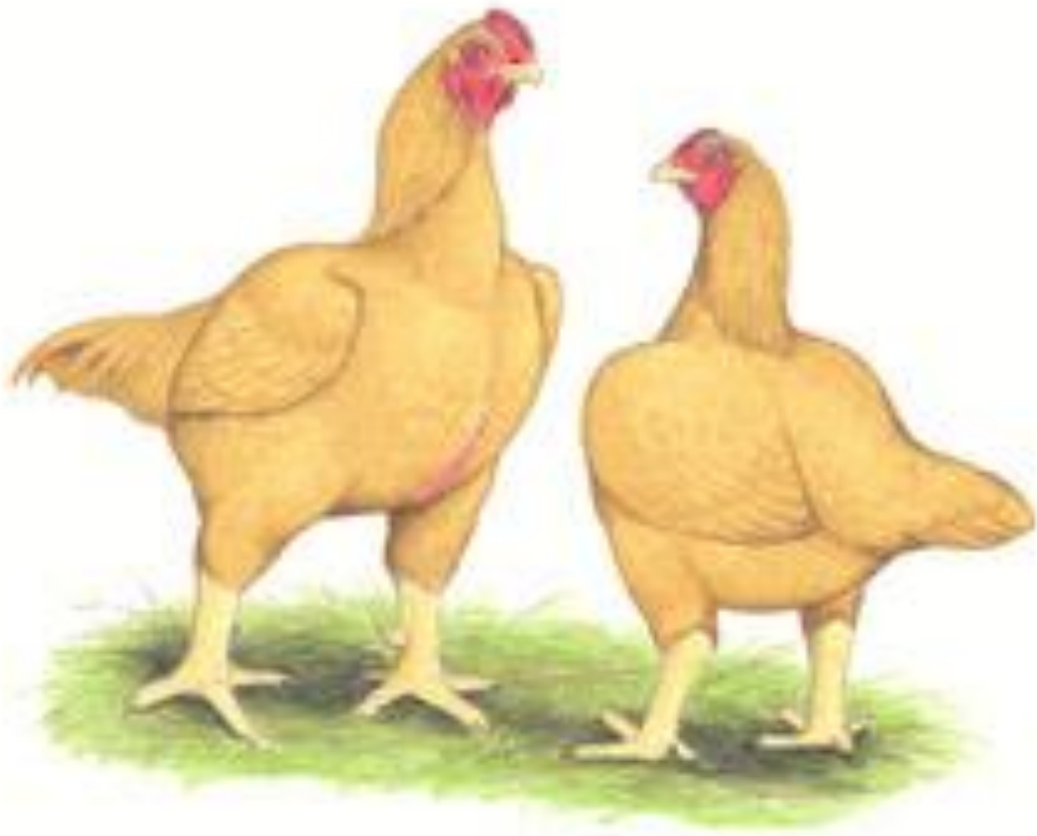
Buff Orpington



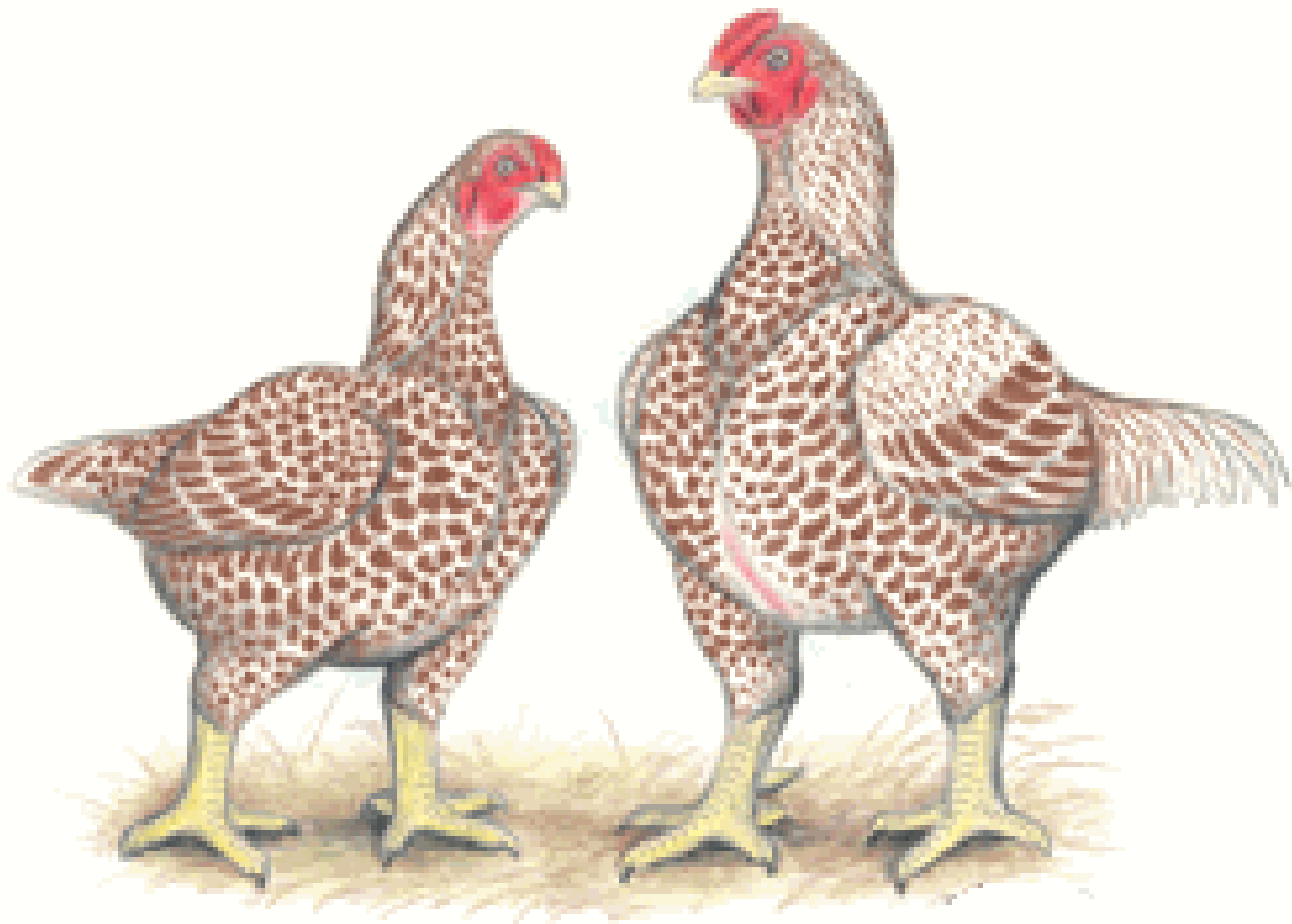
Columbian Wyandottes



Golden Campine



Buff Cornish



White Laced Red Cornish



White Laced Red Cornish



Partridge Rock



Gold Laced Wyandottes



Speckled Sussex



African Goose - Straight Run



Anaconda - Pullets



Araucana Bantams



Barred Rock - Males



Standard and Bantam Light Brahmas







Australorps



Black Australorp hen



Andalusian



Dominique